



構造デザイナー
渡邊 竜一 講演会

講演テーマ「新しい形・構造の創造手法」

ベルギーを本拠地に橋梁デザインの第一線で活躍される Ney&Partners 日本事務所代表の渡邊竜一氏を講師に迎え、長崎の出島表門橋を筆頭に様々な地域で市民協働を通じながら公共における土木、建築、構造デザインを展開している、その取り組みをご紹介しますながら、設計スタンスやこれからの設計についてお話しいただきます。

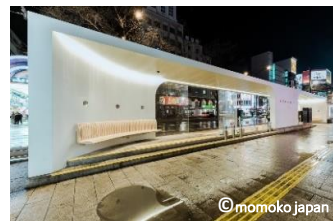
写真提供：オランダ王国大使館

講師プロフィール



わたなべ りゅういち
渡邊 竜一
構造デザイナー
株式会社
ネイ&パートナーズ
ジャパン代表取締役

- 【略歴】
- 1976 山梨県生まれ
 - 1999.3 東北大学工学部建築学科 卒業
 - 2001.3 東北大学大学院 工学研究科都市建築学専攻修士課程修了
 - 2001-2008 土木デザイン事務所（東京）勤務
 - 2008 フリーランス -土木コレクション「Hands」展（展覧会企画および空間デザイン） 土木学会
 - 2009-2012 Ney & Partners（ベルギー）
 - 2012- 株式会社ネイ&パートナーズジャパン代表取締役
- 【受賞歴】
- 2013 長崎出島表門橋プロポーザル 最優秀
 - 2013 長崎駅舎・駅前広場等デザインプロポーザル 3等
 - 2016 日本平山頂シンボル施設建築工事設計業務 公募型プロポーザル 優秀者



日程 **2018年 7月 13日（金）** 講演15:00~17:30（受付14:30~）

会場 **ITOKI ショールーム 9階クリスタルホール**

プログラム

- 15:00~15:05
- 15:05~16:45
- 16:50~17:30
- 17:30~

※一部変更となる場合がありますので予めご了承ください。

- 建築士会より挨拶
- 講演
- 休憩（5分）
- 質疑応答
- 建築士会閉会挨拶
- お帰りの際にITOKIショールームをご見学頂けます。

受講者はITOKI様の1階受付カウンターで受講表を提示して入館証を受け取り、9階へお越し下さい。9階会場前にて本会の受付を行います。



大阪府大阪市中央区淡路町1-6-11
地下鉄堺筋線 北浜駅 5番出口 徒歩5分

建築士法第22条の4第5項に基づく建築技術講習会(CPD 2単位 予定)

- 主催 / (公社) 大阪府建築士会
後援 (予定) / (一社) 大阪府建築士事務所協会 (公社) 日本建築家協会近畿支部 (一社) 日本建築学会近畿支部 (一社) 日本建築協会 (一社) 日本建築構造技術者協会関西支部 (一社) 関西建築構造設計事務所協会

▼受講料

建築士会会員：2,000円 後援団体会員：3,000円
 一般：4,000円 学生（大学院生含む）：1,000円（消費税込み）

※建築士会の賛助会員企業にご所属の方は、入会口数1口につき1名様を建築士会会員受講料とさせていただきます。
 ※学生の方は、当日会場受付での集金も可能です。

▼定員

110名（申込先着順）

▼申込方法

予約ページQRコード



WEB申込の場合	FAX申込の場合
①下記の本会予約ページにて、本講習会の予約ボタンをクリックしてください。 https://aba-osakafu.or.jp/reserve	①下記の申込書に必要事項をご記入のうえ、本会までご送信ください。
②申込様式に必要事項を入力の上送信後、予約票が自動返信されます。	②本会受付後、予約票を返信いたします。
③予約票の受信から1週間以内に受講料を指定の金融機関口座へお振込みください。 ※金融機関口座は予約票にてご案内いたします。 ※金融機関の払込済票を本会領収書に代えさせていただきます。 ※お振込み後の受講料は返金いたしません（当日欠席された場合も同様です）。	
④お振込み確認後に受講票を返信いたしますので、講習会当日に必ずご持参ください。 講習会の1週間前までに受講票が届かない場合は本会までご連絡ください。	

▼申込先

公益社団法人大阪府建築士会 事務局
 〒540-0012 大阪府中央区谷町3-1-17高田屋大手前ビル5階
 TEL：06-6947-1961 FAX：06-6943-7103

「渡邊 竜一 講演会」申込書

フリガナ				生年月日	大・昭・平	年	月	日
氏名				所属団体・会員No. <small>注1)</small>	団体名： 会員No.：			
勤務先 学校名	所属 部課名							
連絡先 <small>注2)</small>	〒							
	TEL				FAX			
	E-mail							
受講料 <small>注3)</small>	<input type="checkbox"/> 建築士会会員：2,000円 <input type="checkbox"/> 後援団体会員：3,000円 <input type="checkbox"/> 一般：4,000円 <input type="checkbox"/> 学生（大学院生含む）：1,000円							

注1) 建築士会会員ならびに後援団体会員の方は、必ず所属団体名と会員No.をご記入ください。

注2) 連絡先は自宅か勤務先のいずれかをご記入ください。

注3) 受講料はいずれかに✓をご記入ください。

建築士会の賛助会員企業にご所属の方は、入会口数1口につき1名様を建築士会会員受講料とさせていただきます。
 ※ご記入いただいた内容は、本講習会の運営と今後のご案内にのみ使用させていただきます。